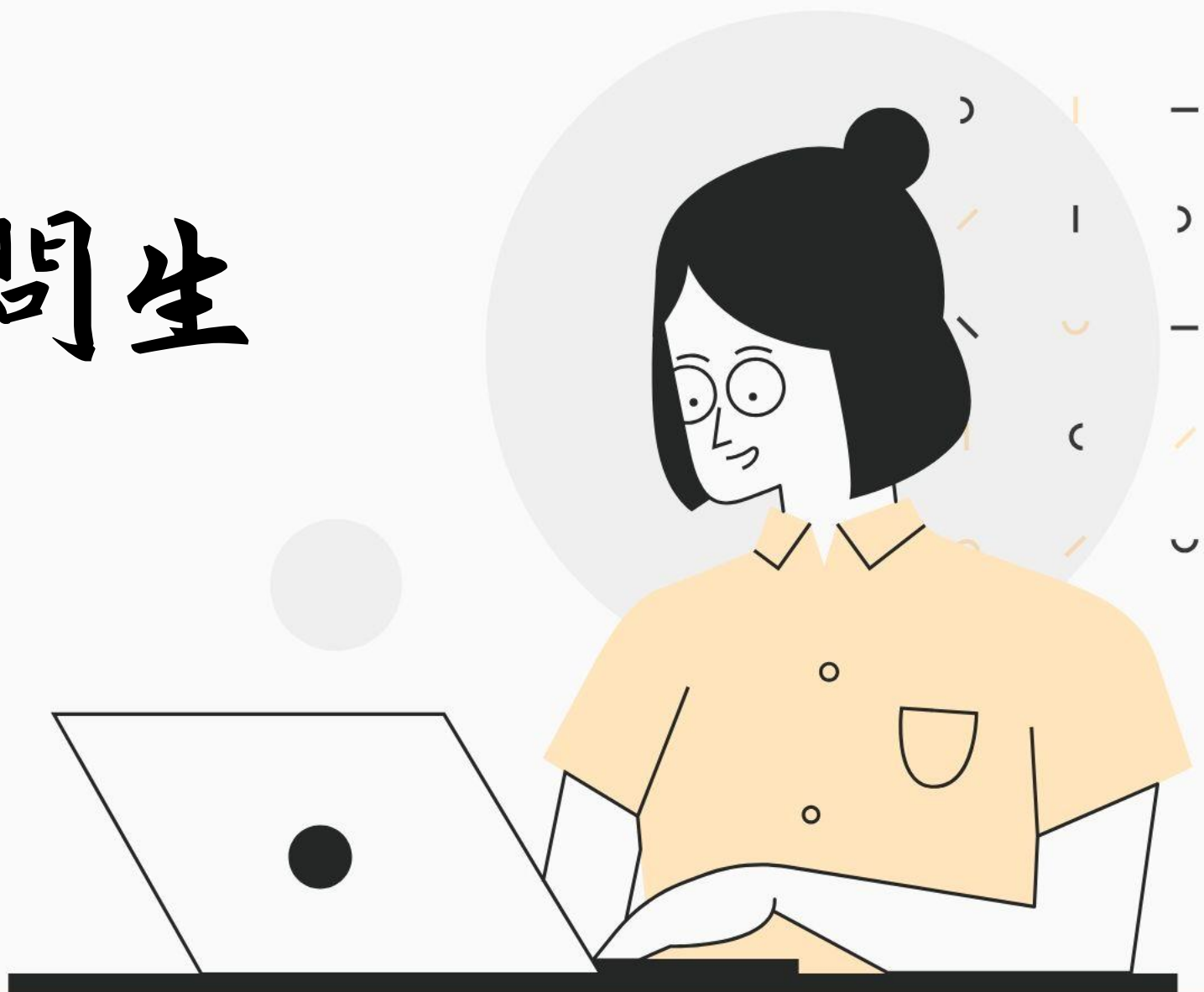


# 來校訪問生



國立臺灣師範大學

# 臺灣教育重鎮

「古典風華、現代視野」  
臺北，臺灣的第一大城市，是世界第42大的都會區。  
臺灣師範大學位處臺北市核心位置，人文薈萃，交通便捷，  
在豐沛的人文藝術基礎上，融入現代化科技知識。

# 學術深造首選

「國際肯定的研究教學品質」  
2020 QS世界大學排名：

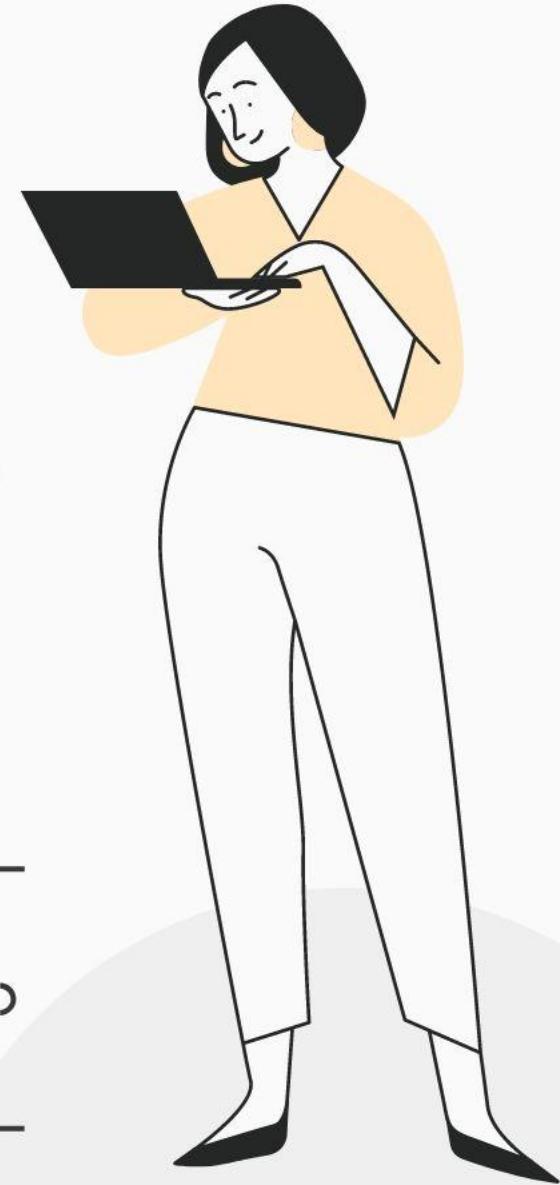
- 名列前1% (全球4萬多所大學中)
- 國際化指標：全臺第1
- 教育學科：全球第31名
- 圖書館與資訊管理學科：全球第50名

# 青年領袖殿堂

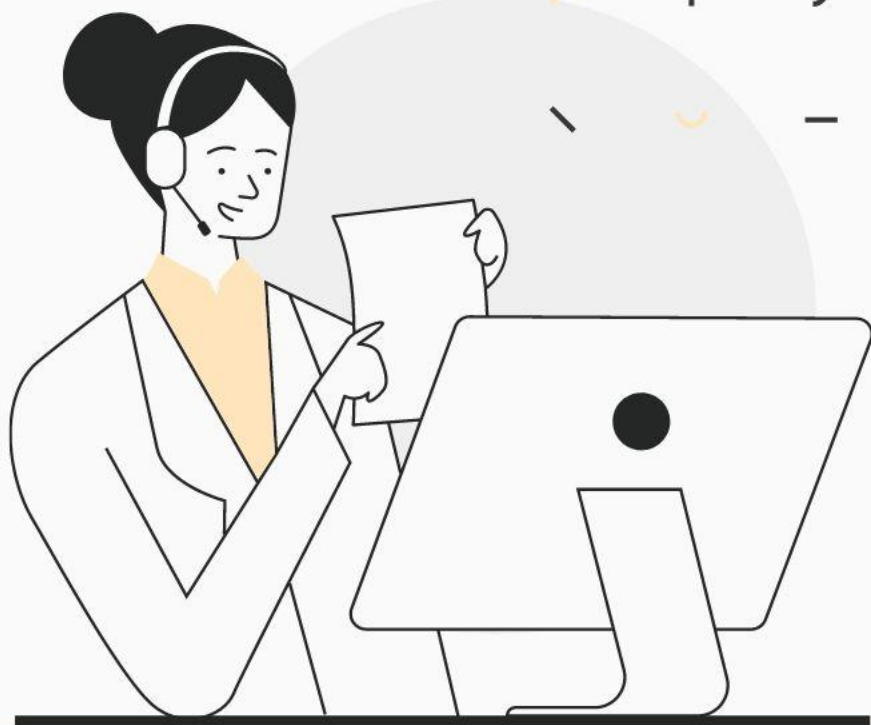
「交流與融合多元文化」  
每學期定期舉辦國際化講座及國際學生交流活動，藉此提升學生的國際觀、拓展文化視野，成為國際村的一員。

# 申請資格

- 須有在學學籍之學生身份。
- 該校須為教育部認可之學校([連結](#))、或經專案簽請核准者。



# 申請流程



1 送交必備文件及繳交報名費



2 訪問生資格審核(系所)



3 行政單位覆核

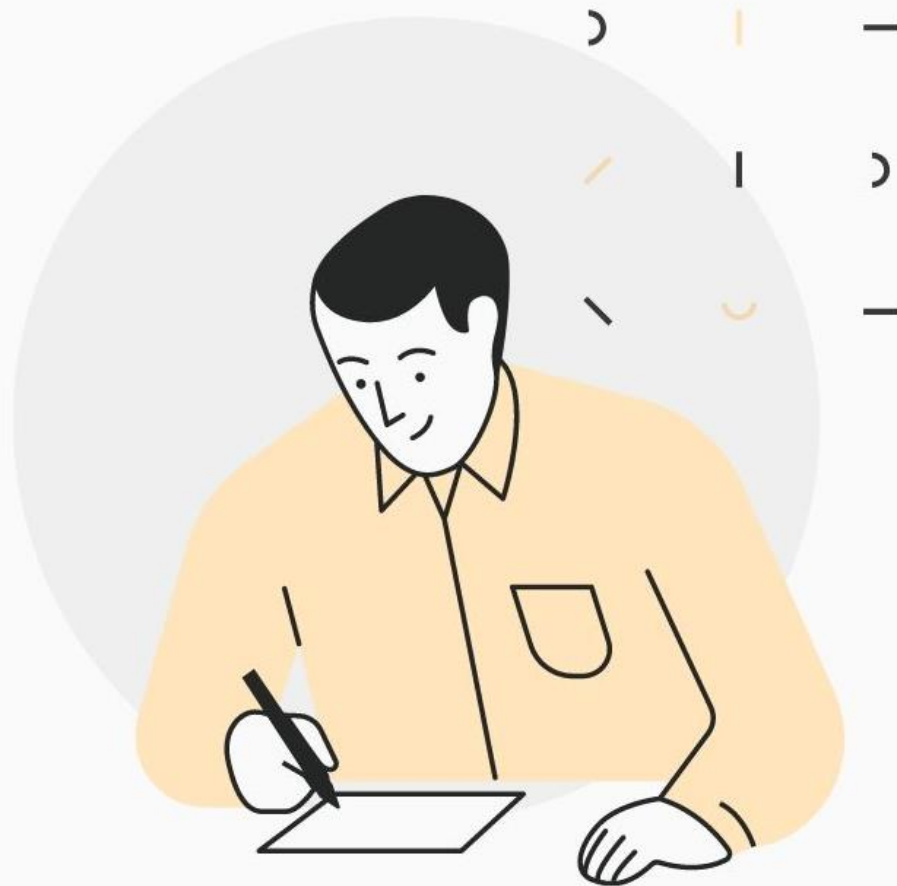


4 公告錄取結果及核發入學許可函

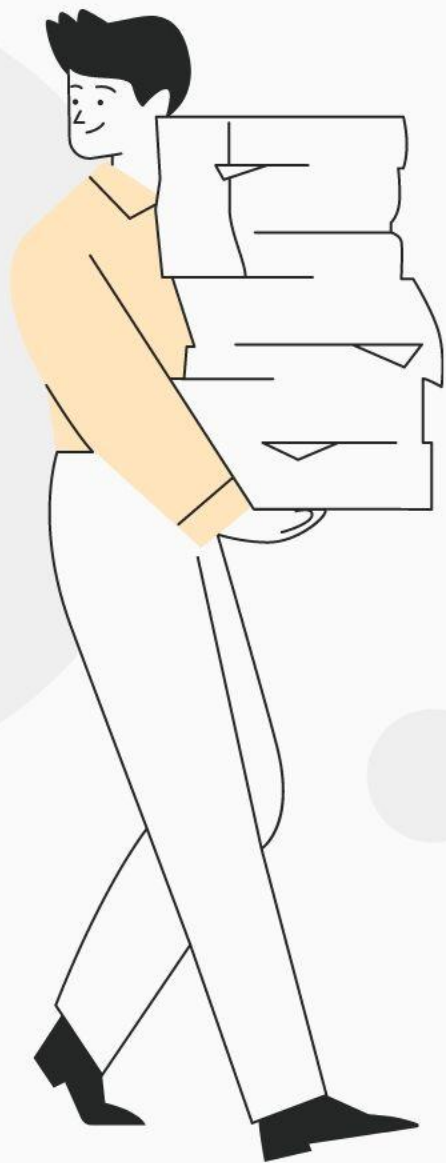
# 申請日程

秋季班：3月初至4月底  
(開課時程：9月至隔年1月)

春季班：9月初至10月底  
(開課時程：2月至6月)



# 必備文件

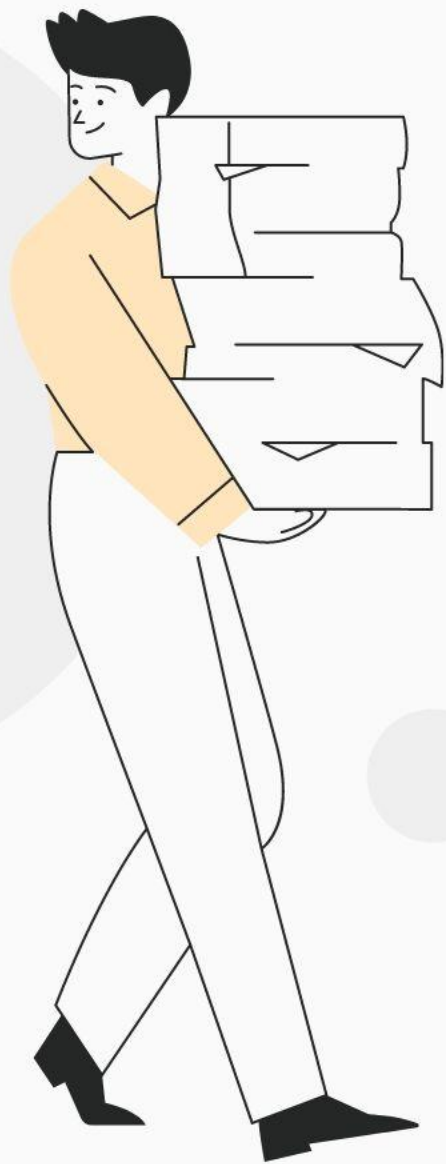


1. 紙本申請書一份與二吋照片兩張
2. 留學計畫書一份(學士班、碩博班)/研究計畫書一份(碩博班)
3. 推薦信兩封
4. 大學或研究所成績單一份
5. 在學證明一份
6. 身分證影本(陸籍) / 護照(有照片頁)影本(外籍) 一份
7. 大陸地區人民出入臺灣地區申請書(陸籍學生)
8. 報名費之匯款單據(USD110)

※上述文件須為中文或英文

※報名費一經繳納，恕不退還

● 請將上述文件紙本郵寄(以郵戳為憑)並掃描電子檔Email給承辦人報名



# 匯款資訊

戶名：國立臺灣師範大學402U專戶

帳號：185331000005

銀行：中國信託商業銀行忠孝分行

地址：臺灣臺北市106 大安區忠孝東路4段71號1樓

# 大陸地區人民出入臺灣地區申請書

大陸地區學生、或持中國人民共和國護照但居住海外學生，需另外繳交

1. 大陸地區人民入出臺灣地區申請書
  - (1) 請使用此連結表格並確實詳細填寫
  - (2) 「英文姓名」一欄：請填寫與護照相同之英文拼音姓名；  
「證照資料」一欄：如無護照則不需填寫
  - (3) 黏貼符合規定之照片，照片必須為白色背景五官清晰(同證件照)
  - (4) 反面黏貼身分證影本及簽名
2. 在學證明正本(須有校方戳章)
3. 大陸地區身分證/掃描(正、反面)





# 申請方式

1. 所有申請文件請郵寄並email電子檔至承辦人  
洪慈憶老師

地址：10610臺北市和平東路1段162號

國立臺灣師範大學國際事務處 收

註明：NP來校訪問生申請

信箱：[cihyihong@ntnu.edu.tw](mailto:cihyihong@ntnu.edu.tw)

2. 若您為大陸、港澳地區學生，請先連絡母校  
確認您適用團體報名或個人報名。
3. 若您母校為本校校級姊妹校者，請至(校級)來  
校訪問生申請系統報名。(連結)



# 聯絡方式

## ● 承辦人洪慈憶老師

Telephone: +886-2-7749-7978

Email: [chiyihong@ntnu.edu.tw](mailto:chiyihong@ntnu.edu.tw)

Website:

臺師大國際處網頁：<http://ap.itc.ntnu.edu.tw/istudent/oia2/>

臺師大校網：<https://www.ntnu.edu.tw/>

